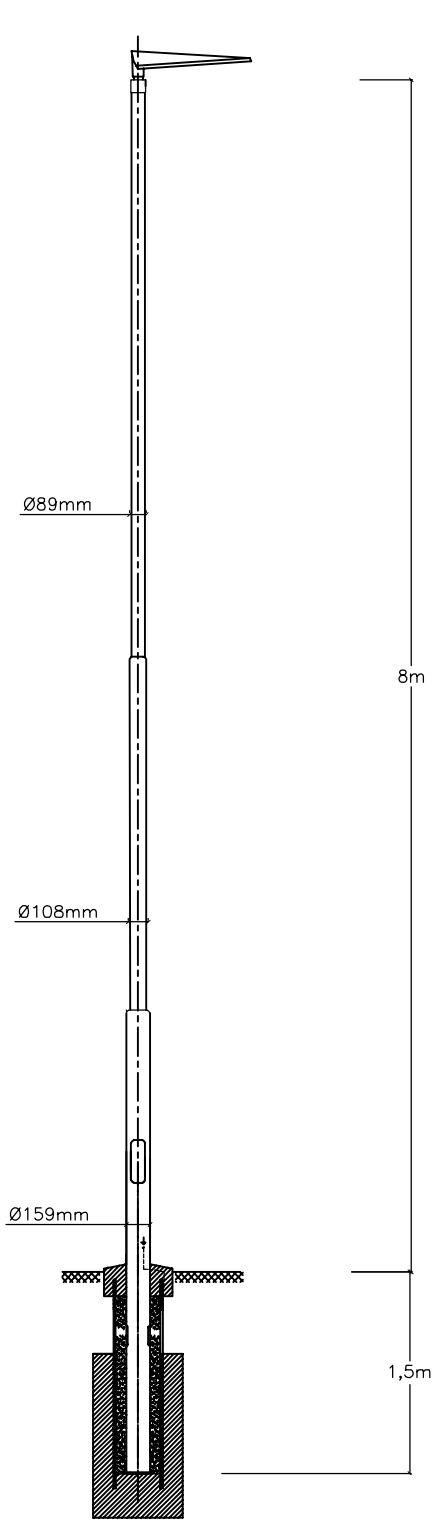


STOŽÁR VO BEZ VÝLOŽNÍKU, MONT. VÝŠKA SVÍTIDLA 8m

- SVÍTIDLO Č. 6, SKLON SVÍTIDLA S VODOROVNOU ROV. 10°
 - SVÍTIDLO Č. 8,9, SKLON SVÍTIDLA S VODOROVNOU ROV. 5°
- VČETNĚ STOŽÁR, REDUKCE SR89-60

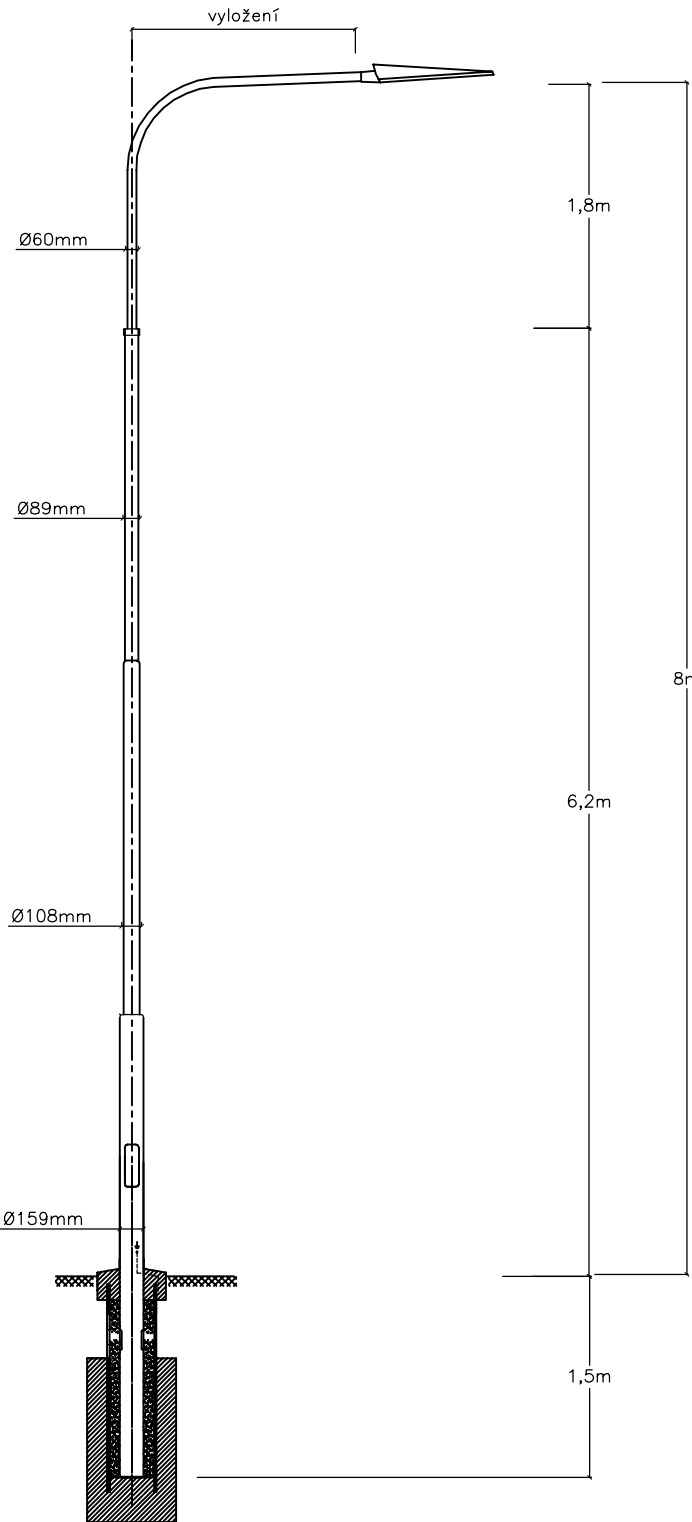


SCHEMA ZÁKLADU PRO STOŽÁR
VÝŠKY 8m

- Pozn. – Betonový základ provést z betonu B15
– Základy pro stožár v projektu stavby

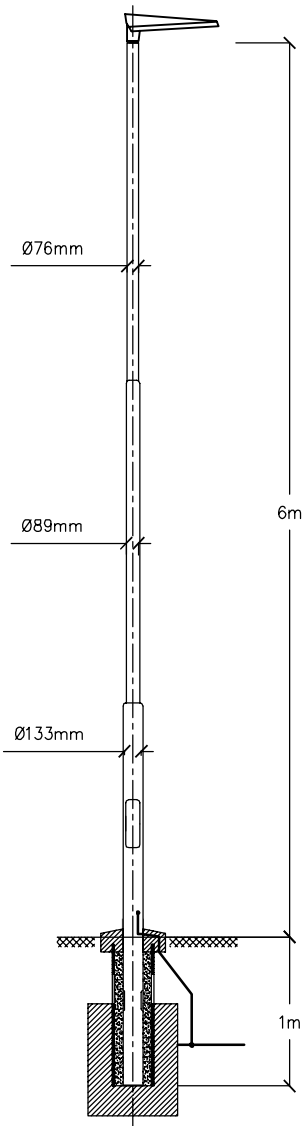
STOŽÁR VO S VÝLOŽNÍKEM, MONT. VÝŠKA SVÍTIDLA 8m

- SVÍTIDLO Č. 1,2, VYLOŽENÍ 1m, SKLON SVÍTIDLA S VODOROVNOU ROV. 5°
- SVÍTIDLO Č. 3, VYLOŽENÍ 2m, SKLON SVÍTIDLA S VODOROVNOU ROV. 5°
- SVÍTIDLO Č. 4, VYLOŽENÍ 1m, SKLON SVÍTIDLA S VODOROVNOU ROV. 5°
- SVÍTIDLO Č. 5, VYLOŽENÍ 1m, SKLON SVÍTIDLA S VODOROVNOU ROV. 10°
- SVÍTIDLO Č. 10-14, VYLOŽENÍ 1m, SKLON SVÍTIDLA S VODOROVNOU ROV. 5°
- SVÍTIDLO Č. 15, VYLOŽENÍ 2m, SKLON SVÍTIDLA S VODOROVNOU ROV. 5°

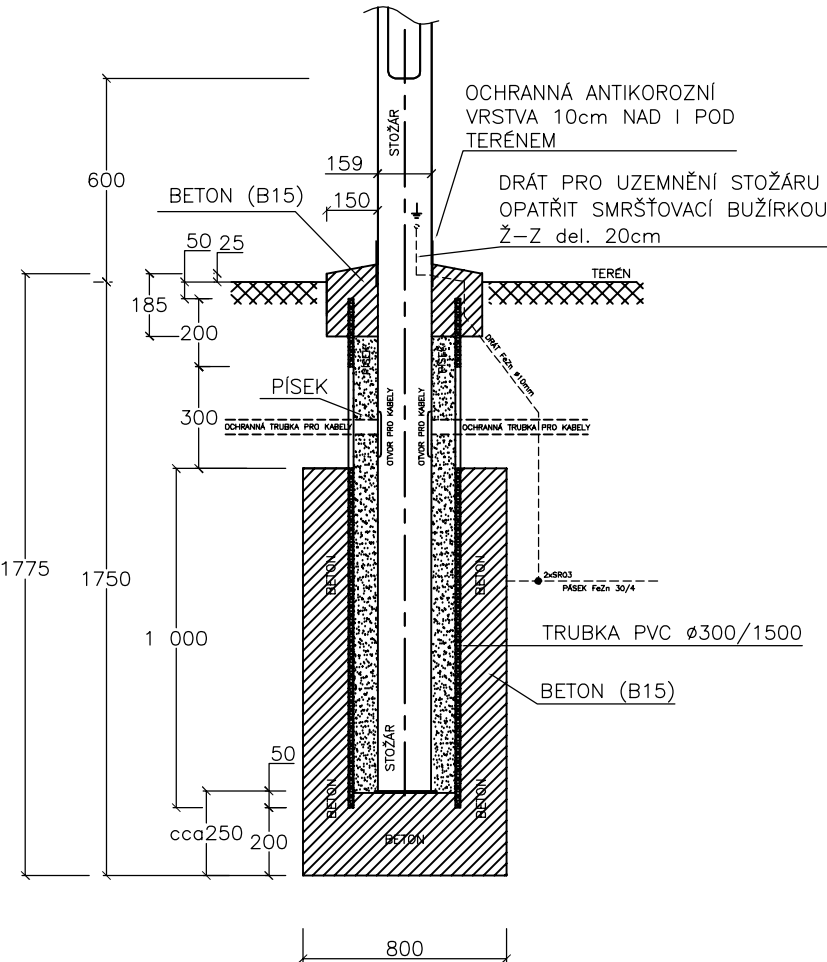
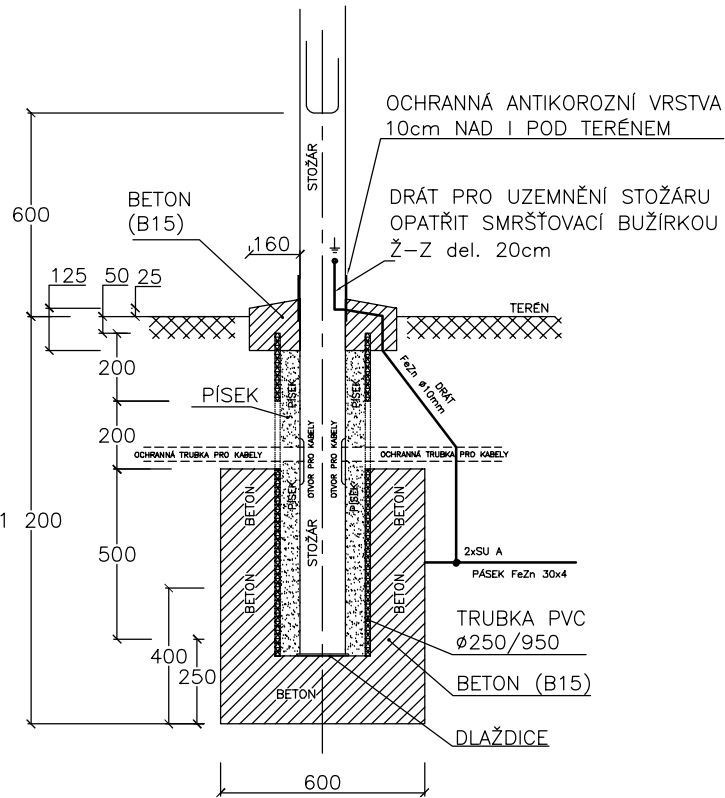


STOŽÁR VO Č.7, MONT. VÝŠKA SVÍTIDLA 6m

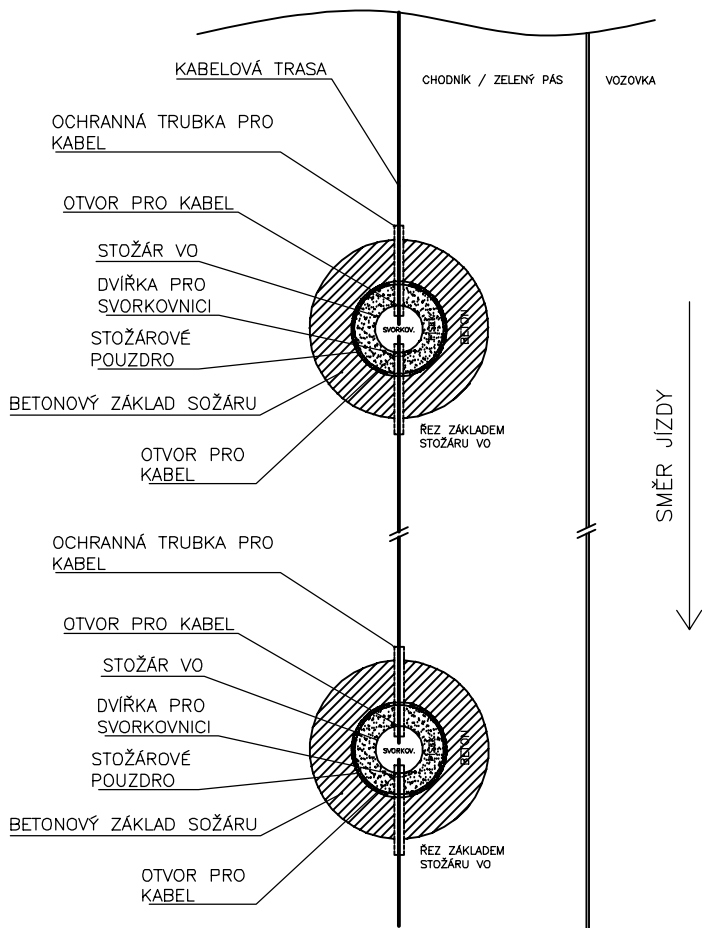
- BEZ VYLOŽENÍ, ÚHEL SKLONU SVÍTIDLA 5°
VČETNĚ STOŽÁR, REDUKCE SR76-60



ŘEZ ZÁKLADEM
STOŽÁRU č.7



ORIENTACE STOŽÁRU VČETNĚ KABELOVÉHO PROPOJENÍ
KE SMĚRU JÍZDY



SOUŘADNICOVÝ SYSTÉM: JTSK
VÝŠKOVÝ SYSTÉM: BALT p.v.

± 0,000 = 213,00-219,00 m n.m.		Index	Změna	Datum	
Vypracoval Ing. Srba Tomáš		Kontroloval Ing. Kučera M.		 VDI PROJEKT s.r.o. vodoohospodářská a dopravní infrastruktura Václavkova 169/1, 160 00 Praha 6	
Zodpovědný projektant Ing. Srba Tomáš		Hlavní inženýr projektu Ing. Kučera M.			
Akce: CHODNÍKY PODÉL SIL.I/2 ULICE PARDUBICKÁ, PŘELOUČ				Investor Město Přelouč	
Objekt: SO 401 VEŘEJNÉ OSVĚTLENÍ				Město Přelouč	Kraj Pardubický
Profese: ELEKTRO				Technická zpráva	Formát A2
Název výkresu:				Stupeň DSP+PDPS	Měřítko
STOŽÁRY - ŘEZY				Číslo zakázky 27/16	Paré
				Číslo výkresu C.2.4	

STOŽÁRY - ŘEZY